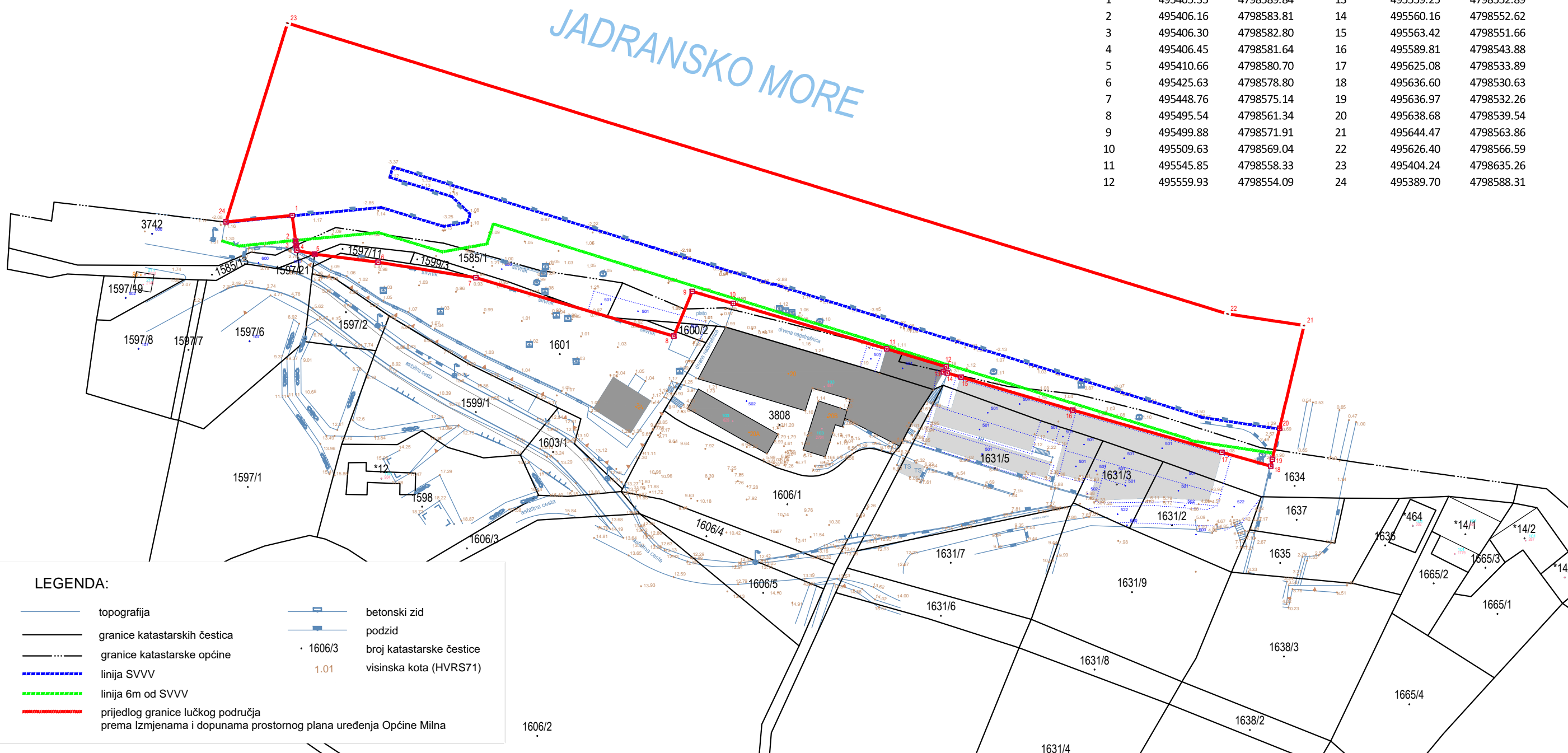


POPIS KOORDINATA LOMNIH TOČAKA GRANICE LUČKOG PODRUČJA U HTRS96/TM			POPIS KOORDINATA LOMNIH TOČAKA GRANICE LUČKOG PODRUČJA U HTRS96/TM		
Broj točke	E [m]	N [m]	Broj točke	E [m]	N [m]
1	495405.35	4798589.84	13	495559.25	4798552.89
2	495406.16	4798583.81	14	495560.16	4798552.62
3	495406.30	4798582.80	15	495563.42	4798551.66
4	495406.45	4798581.64	16	495589.81	4798543.88
5	495410.66	4798580.70	17	495625.08	4798533.89
6	495425.63	4798578.80	18	495636.60	4798530.63
7	495448.76	4798575.14	19	495636.97	4798532.26
8	495495.54	4798561.34	20	495638.68	4798539.54
9	495499.88	4798571.91	21	495644.47	4798563.86
10	495509.63	4798569.04	22	495626.40	4798566.59
11	495545.85	4798558.33	23	495404.24	4798635.26
12	495559.93	4798554.09	24	495389.70	4798588.31

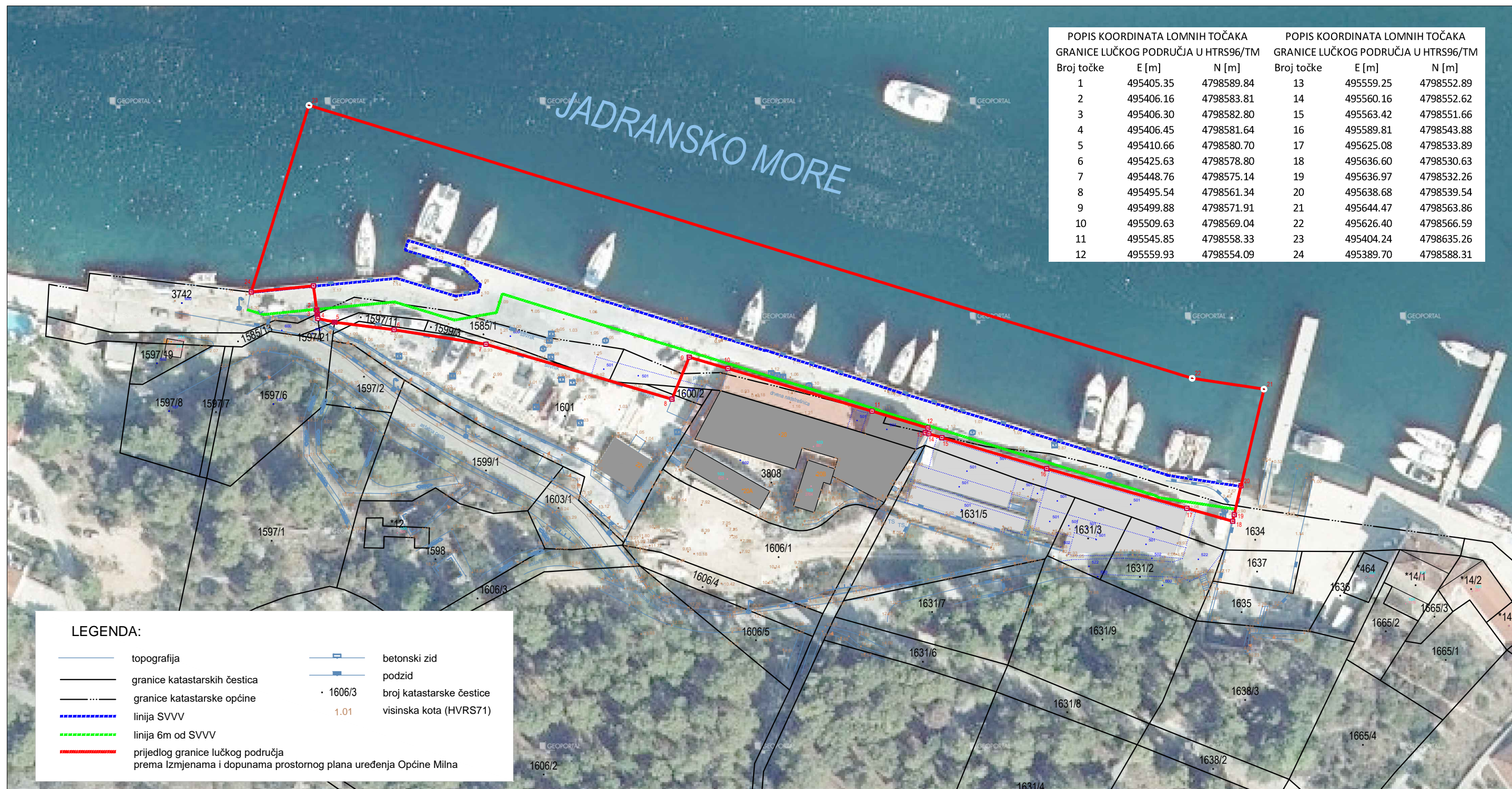
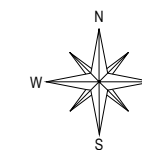


Izradio/la:  
Krunoslav Čaleta, dipl. ing. geod.  
Split, ožujak 2024. godine  
Broj elaborata: 38/2024

Krunoslav Čaleta  
dipl. ing. geod.  
Ovlašteni inženjer geodet  
LENO d.o.o.  
Split



Odgovorna osoba za obavljanje stručnih  
geodetskih poslova:  
Krunoslav Čaleta, dipl. ing. geod.



**LEGENDA:**

- topografija
- granice katastarskih čestica
- granice katastarske općine
- linija SVVV
- linija 6m od SVVV
- prijedlog granice lučkog područja prema Izmjenama i dopunama prostornog plana uređenja Općine Milna
- betonski zid
- podzid
- broj katastarske čestice
- visinska kota (HVR571)

Izradio/la:  
 Krunoslav Čaleta, dipl. ing. geod.  
 Split, ožujak 2024. godine  
 Broj elaborata: 38/2024

Odgovorna osoba za obavljanje stručnih  
 geodetskih poslova:  
 Krunoslav Čaleta, dipl. ing. geod.

Krunoslav Čaleta  
 dipl. ing. geod.  
 Ovlašteni inženjer geodetske  
 LENO d.o.o.  
 Split

